



С-Петербург, ул. Восстания, д.1
тел.: (812) 325-85-85

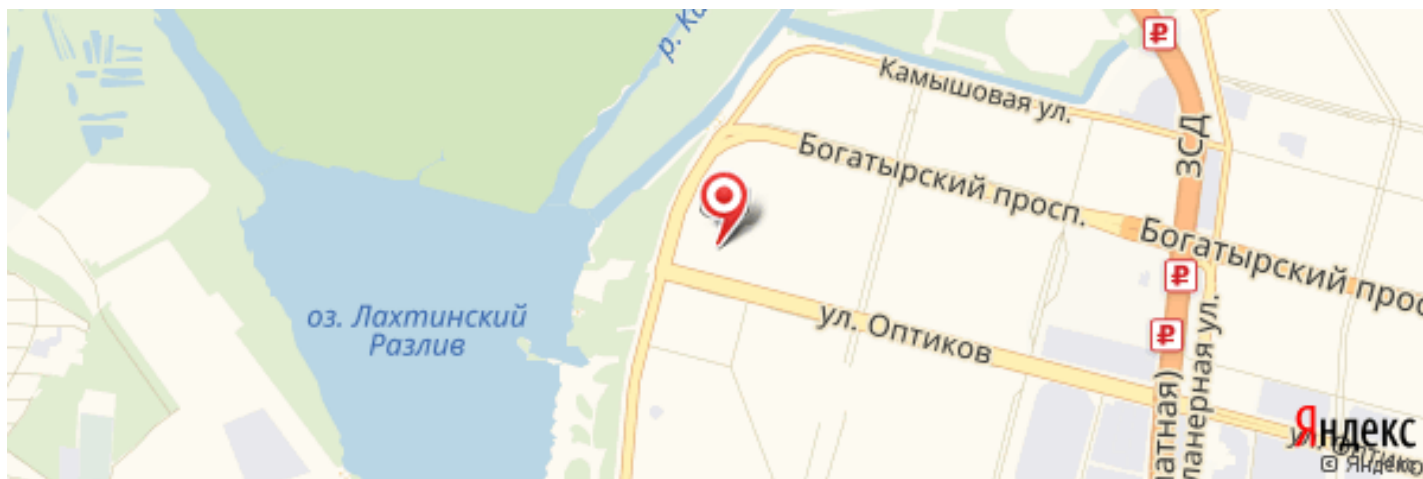
СМИРНОВ и К
агентство недвижимости



Продажа 2 комн.квартиры (новостройка) по адресу: Оптиков ул., 49к2

Месторасположение

Адрес: Санкт-Петербург, Оптиков ул., 49к2, район: Приморский, метро: Беговая, пеш 15м



Характеристики

Площадь: общая - 57 м² жилая - 31.4 м² кухни - 9.7 м²

Этаж / этажей: 2 / 17, тип дома: Кирп.Монолит, балкон/лоджия: Застекленный балкон

Условия сделки

Цена: 7350, Встречка

Контактная информация

Агент: Пушкарева Г.М., телефон: 9213318553.

Дополнительно

Отличная, просторная, светлая квартира в районе с уже сложившейся инфраструктурой: охраняемые дворы от домов компании "Юит", во дворе д/садики, школа, в пешей доступности зоны отдыха для прогулок, Юнтоловский заповедник, пляж в 10- минутах от дома - Лахтинский Разлив, удобный выезд на ЗСД и Вы в любой точке города! Для домов есть свой выделенный медицинский офис на Богатырском 58, спортивный комплекс, много магазинов, у метро "Старая деревня" огромный торгово-развлекательный комплекс - есть всё на любой вкус! Удобная транспортная доступность. В квартире тихо и тепло, на кухне и в прихожей пол керамогранит, выход на балкон из кухни. Соседи дружелюбные, площадка от лифтов отгорожена и не захламлена - только детские коляски и велосипеды. В подъезд есть пандус для маломобильных граждан. Квартплата небольшая от 2,5 - 4,3 тыс.руб. В собственности с 2009 года. Легкая ВП. Пожалуйста звоните, просмотры по договоренности, ответу на все Ваши вопросы! Галина.

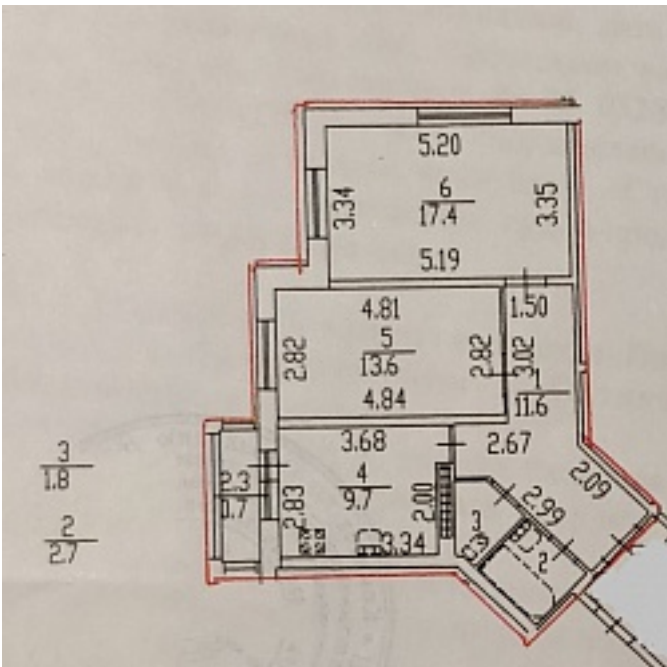
[Страница объекта №1415699 на сайте smirnovk.ru](http://smirnovk.ru)



вход со двора



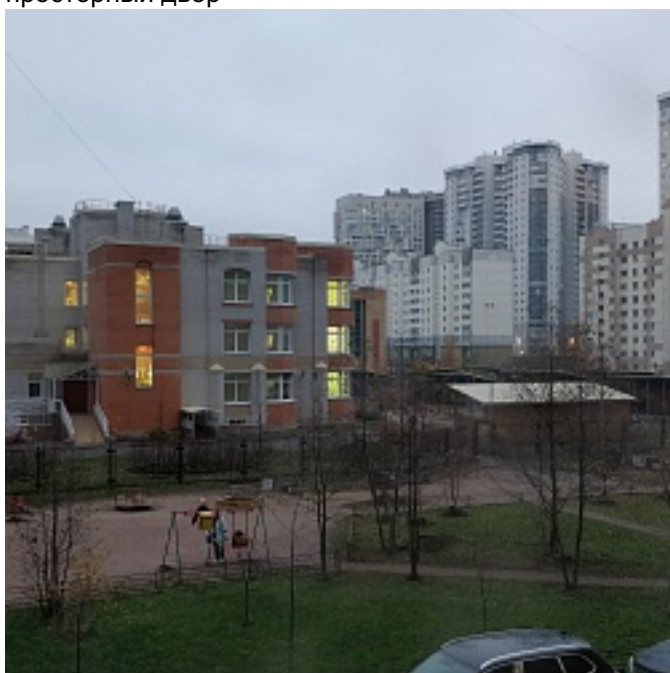
план объекта



окна выходят на Запад



просторный двор



большая комната имеет два окна



комната 13,6



прихожая 11,6 кв.м



выход на балкон из кухни



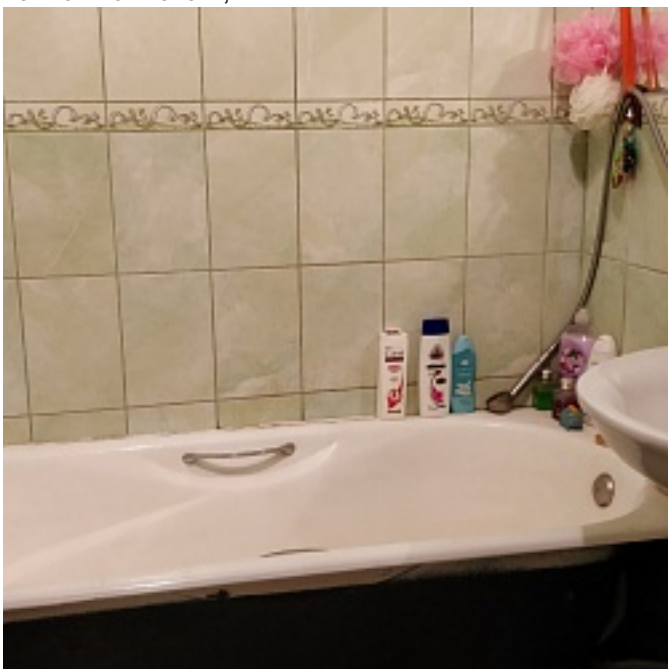
кухня правильной формы



коридор и прихожая



ванная комната 2,7 кв.м



туалет 1,8 кв.м



чистая площадка



два лифта



Агентство недвижимости "Смирнов и К", Санкт-Петербург
+7 812 325-85-65
www.smirnovk.ru